



ORAMIP

OBSERVATOIRE RÉGIONAL
DE L'AIR EN MIDI - PYRÉNÉES

ÉPISODE DE POLLUTION DE L'AIR

Zone concernée : Arrondissement de Castres

PROCÉDURE D'ALERTE
pour les PARTICULES EN SUSPENSION PM10.

Recommandations sanitaires et comportementales

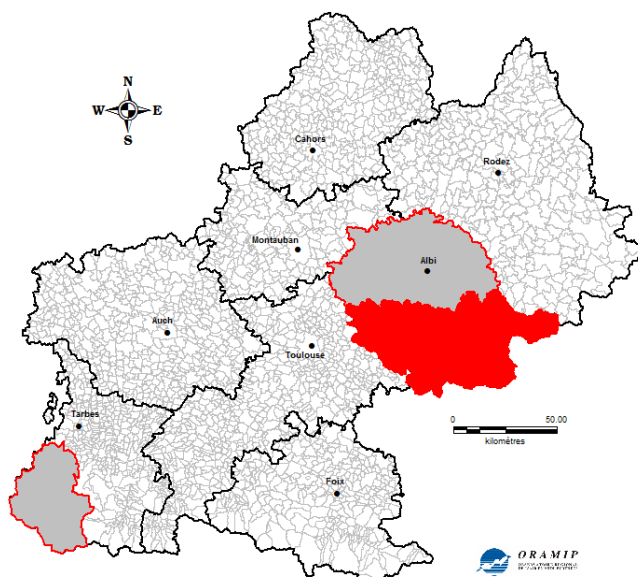
Communiqué du 10/12/2013 à 08h00

Sur l'arrondissement de Castres, tout comme sur l'arrondissement de Lourdes et d'Albi, l'ORAMIP a enregistré une concentration en particules en suspension (PM10) supérieure à 50 microgrammes par mètre cube ($\mu\text{g}/\text{m}^3$).

Les concentrations moyennes mesurées s'élèvent, ce jour, à $57,0 \mu\text{g}/\text{m}^3$.

Cette procédure d'alerte est en vigueur sur l'arrondissement de Castres suite à la persistance de cet épisode de pollution sur une troisième journée.

Conformément à l'arrêté préfectoral du 03 mai 2012, le préfet du Tarn met en œuvre la procédure d'alerte.



MERCI DE RELAYER CE MESSAGE

DESCRIPTION DU PHENOMENE

La cause principale de cette pollution est l'accumulation des particules en suspension du fait d'une atmosphère très stable et d'un vent faible. Ces particules peuvent être émises par le trafic routier, les dispositifs de chauffage, les industries, ou peuvent être d'origine naturelle.

ÉVOLUTION

Les concentrations de particules fines (PM10), déjà élevées dimanche et lundi, se sont maintenues à des niveaux importants au cours de la nuit. Les conditions météorologiques n'ont pas permis la dispersion des polluants accumulés depuis plusieurs jours. L'évolution de la situation devrait être favorable en raison de températures relativement douces dans l'après-midi puis l'arrivée d'un vent assez marqué pour la journée de mercredi.

Cette procédure est valable pour la journée du 10/12/2013.

Renseignements ORAMIP : 05.61.15.42.46 / 06.85.03.06.46

Résultats actualisés disponibles sur www.oramip.org



ORAMIP

OBSERVATOIRE RÉGIONAL
DE L'AIR EN MIDI - PYRÉNÉES

ÉPISODE DE POLLUTION DE L'AIR

Zone concernée : Arrondissement de Castres

PROCÉDURE D'ALERTE pour les PARTICULES EN SUSPENSION PM10

Recommandations sanitaires et comportementales

Communiqué du 10/12/2013 à 08h00

RECOMMANDATIONS POUR REDUIRE LA POLLUTION

- réduire les vitesses de tous les véhicules,
- pratiquer le covoiturage et utiliser les transports en commun,
- s'assurer du bon fonctionnement des dispositifs industriels de dépoussiérage,
- éviter d'allumer des feux d'agrément (bois),
- limiter les activités d'écobuage,
- rappel de l'interdiction des activités de brûlage de déchets verts.

RECOMMANDATIONS SANITAIRES

Les adultes et enfants avec des problèmes cardiaques ou pulmonaires devraient envisager de réduire les activités physiques et sportives intenses. Ils doivent respecter leur traitement médical en cours et consulter leur médecin en cas de difficulté respiratoire inhabituelle

Il est également recommandé de veiller à ne pas aggraver les effets de la pollution par d'autres facteurs irritants des voies respiratoires, tels que l'usage de solvants ou de peinture sans protection appropriée, et surtout par la fumée de tabac. L'aération des locaux doit être maintenue.

Renseignements ORAMIP :

Résultats actualisés et recommandations comportementales disponibles sur www.oramip.org

05.61.15.42.46 / 06.85.03.06.46

Informations sur la santé, AIR-SANTE : 05.61.77.94.44



ORAMIP

OBSERVATOIRE RÉGIONAL
DE L'AIR EN MIDI - PYRÉNÉES

ÉPISODE DE POLLUTION DE L'AIR

Zone concernée : Arrondissement de Castres

PROCÉDURE D'ALERTE
pour les PARTICULES EN SUSPENSION PM10

Communiqué du 10/12/2013 à 08h00

Liste des communes concernées par cet évènement de pollution de l'air :

Arrondissement de Castres :

| | | | |
|----------------------|-------------------------|-----------------------|-------------------------|
| AGUTS | ESCROUX | MARZENS | SAINT-AMANS-SOULT |
| AIGUEFONDE | ESPERAUSSES | MASSAC-SERAN | SAINT-AMANS-VALTORET |
| ALBINE | FERRIERES | MASSAGUEL | SAINT-AVIT |
| ALGANS | FIAC | MAURENS-SCOPONT | SAINT-GAUZENS |
| AMBRES | FREJEVILLE | MAZAMET | SAINT-GENEST-DE-CONTEST |
| ANGLES | GARREVAQUES | MISSECLE | SAINT-GERMAIN-DES-PRES |
| APPELLE | GARRIGUES | MONTCABRIER | SAINT-GERMIER |
| ARFONS | GIJUNET | MONTDRAGON | SAINT-JEAN-DE-RIVES |
| ARIFAT | GIROUSSENS | MONTFA | SAINT-JEAN-DE-VALS |
| AUSSILLON | GRAULHET | MONTGEY | SAINT-JULIEN-DU-PUY |
| BANNIERES | GUITALENS | MONTPINIER | SAINT-LIEUX-LES-LAVAU |
| BARRE | JONQUIERES | MONTREDON-LABESSONNIE | SAINT-PAUL-CAP-DE-JOUX |
| BELCASTEL | LABASTIDE-ROUAIROUX | MONT-ROC | SAINT-PIERRE-DE-TRIVISY |
| BELLESERRE | LABASTIDE-SAINT-GEORGES | MOULAYRES | SAINT-SALVI-DE-CARCAVES |
| BERLATS | LABOULBENE | MOULIN-MAGE | SAINT-SALVY-DE-LA-BALME |
| BERTRE | LABRUGUIERE | MOUZENS | SAINT-SERNIN-LES-LAVAU |
| BLAN | LACABAREDE | MURAT-SUR-VEBRE | SAINT-SULPICE |
| BOISSEZON | LACAUNE | NAGES | SAIX |
| BOUT-DU-PONT-DE-LARN | LACAZE | NAVES | SAUVETERRE |
| BRASSAC | LACOUGOTTE-CADOUL | NOAILHAC | SEMALENS |
| BRIATEXTE | LACROISILLE | PALLEVILLE | SENAUX |
| BROUSSE | LACROUZETTE | PAYRIN-AUGMONTEL | SERVIES |
| BURLATS | LAGARDIOLLE | PECHAUDIER | SOREZE |
| BUSQUE | LAGARRIGUE | PEYREGOUX | SOUAL |
| CABANES | LALBAREDE | PONT-DE-LARN | TEULAT |
| CAHUZAC | LAMONTELARIE | POUDIS | TEYSSODE |
| CAMBON-LES-LAVAU | LASFAILLADES | PRADES | VABRE |
| CAMBOUNES | LAUTREC | PRATVIEL | VALDURENQUE |
| CAMBOUNET-SUR-LE-SOR | LAVAU | PUECHOURSI | VEILHES |
| CARBES | LE BEZ | PUYBEGON | VENES |
| CASTELNAU-DE-BRASSAC | LE MARGNES | PUYCALVEL | VERDALLE |
| CASTRES | LE MASNAU-MASSUGUIES | PUYLAURENS | VIANE |
| CAUCALIERES | LE RIALET | RAYSSAC | VIELMUR-SUR-AGOUT |
| CUQ | LE VINTROU | ROQUECOURBE | VILLENEUVE-LES-LAVAU |
| CUQ-TOULZA | LEMPAUT | ROQUEVIDAL | VITERBE |
| DAMIATTE | LES CAMMAZES | ROUAIROUX | VIVIERS-LES-LAVAU |
| DOURGNE | LESCOUT | SAINTE-AFFRIQUE | VIVIERS-LES-MONTAGNES |
| DURFORT | LUGAN | SAINTE-AGNAN | |
| ESCOUSSENS | MAGRIN | SAINTE-AMANCET | |